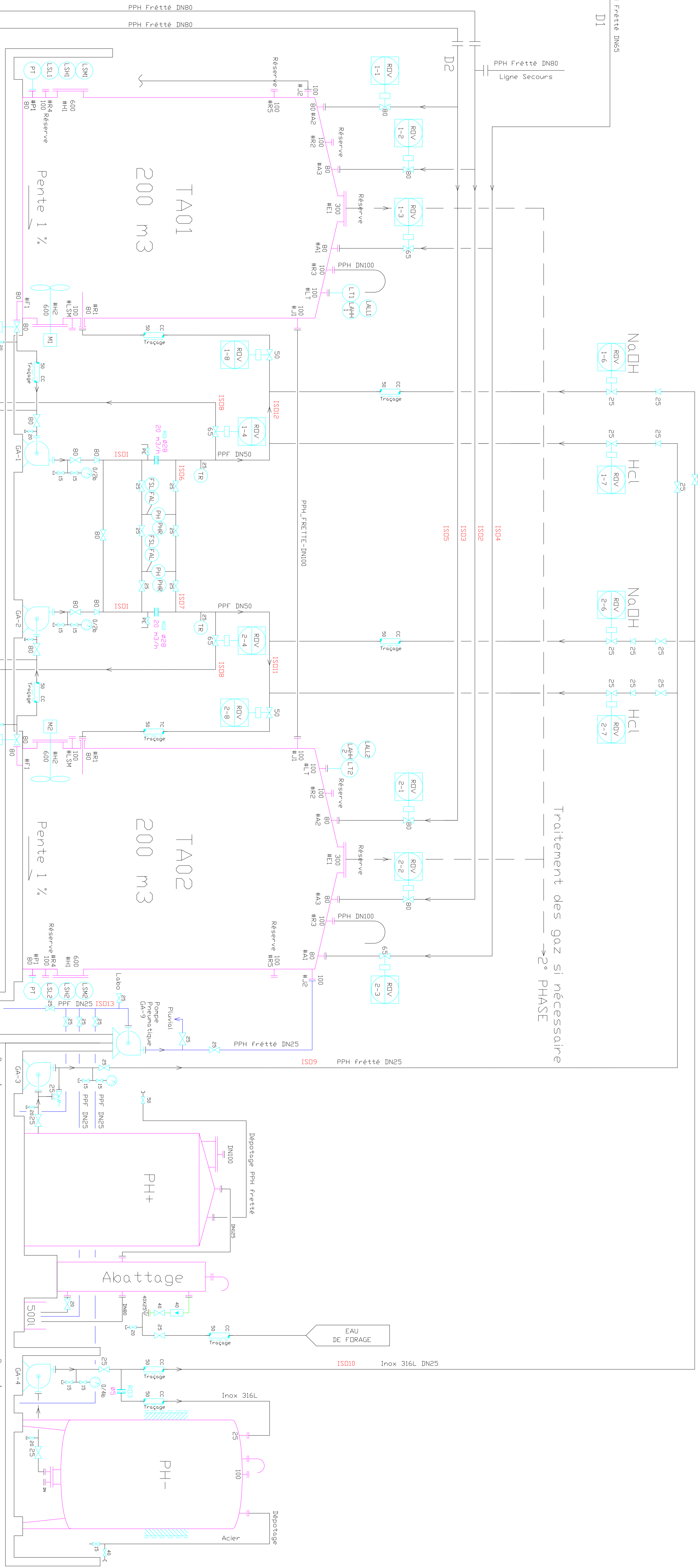
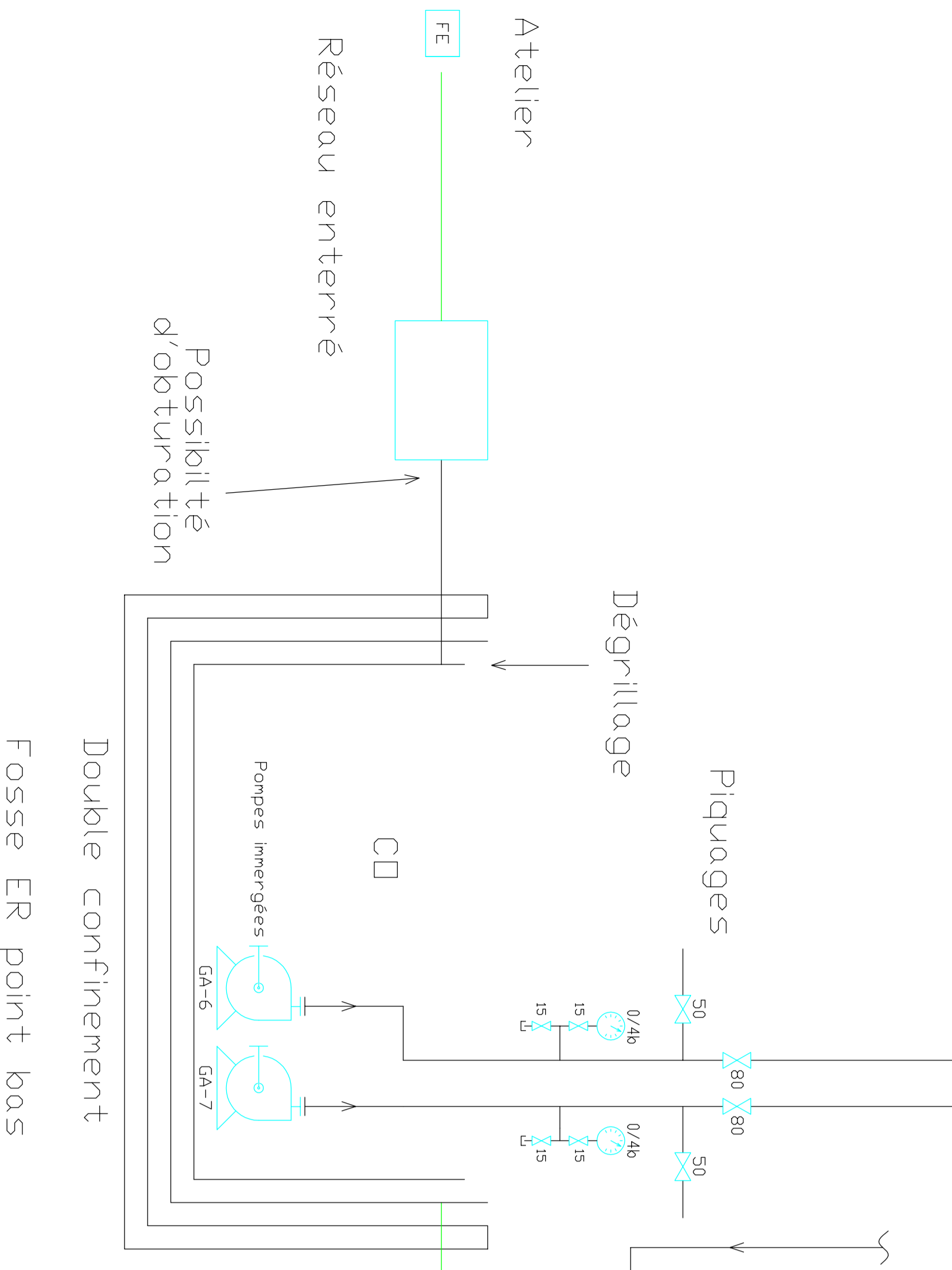


**Martin**  
Ingénierie

MARTIN Jacques S.A.  
Bureau d'études  
Tél.: 0594 280 652  
Port: 0694 458 741  
www.martin-jacques-sa.fr

21, lot Bain - Impasse des Anouares - 97311 ROUVA



**LEGENDE Tuyauteries**

<span style="color: green;">—</span>	Existant
<span style="color: black;">—</span>	A réaliser
<span style="color: blue;">—</span>	Vidange rétention

- |   |  |   |   |   |  |   |
|---|--|---|---|---|--|---|
| <p><b>GA1 et GA2</b><br/>POMPE CENTRIFUGE<br/>MATERIAU: ACIER REVETU PTFE<br/>DEBIT: 25 m<sup>3</sup>/h<br/>HMT: 12 mCL<br/>PUISSANCE: 2.2 kW/ 1450 l/mn<br/>FOURNISSEUR: KSB</p> | <p><b>GA3</b><br/>POMPE Doseuse<br/>MATERIAU: PP / PTFE<br/>DEBIT: 1 m<sup>3</sup>/h<br/>HMT: 40 mCL<br/>FOURNISSEUR: Fluidcontrol</p> | <p><b>GA4</b><br/>POMPE CENTRIFUGE<br/>MATERIAU: Inox 316L<br/>DEBIT: 1 + 1 m<sup>3</sup>/h<br/>HMT: 20 mCL<br/>FOURNISSEUR: Grosclaude</p> | <p><b>GA6 et GA7</b><br/>POMPE CENTRIFUGE<br/>MATERIAU: Inox 316L<br/>DEBIT: 30 m<sup>3</sup>/h<br/>HMT: 15 mCL<br/>FOURNISSEUR: En atelier</p> | <p><b>GA9</b><br/>POMPE PNEUMATIQUE<br/>MATERIAU: Kynor + PTFE<br/>DEBIT: 5 m<sup>3</sup>/h<br/>HMT: 10 mCL<br/>FOURNISSEUR: Verder</p> | <p><b>M1 et M2</b><br/>AGITATION<br/>MATERIAU: Uronus 45N<br/>DEBIT: 3020 m<sup>3</sup>/h<br/>Vitesse de rotation : 200 T/Min.<br/>PUISSANCE: 3 kW/ 1450 l/mn<br/>FOURNISSEUR: Robn Industries</p> | <p><b>TA01 et TA02</b><br/>CUVE TAMPON<br/>MATERIAU: Béton revêtu PE<br/>Volume utile : 200 M3<br/>Diam.: 7500 x Haut 5000<br/>FOURNISSEUR: Steuer (PE)</p> |
|---|--|---|---|---|--|---|