

Martin
Ingénierie

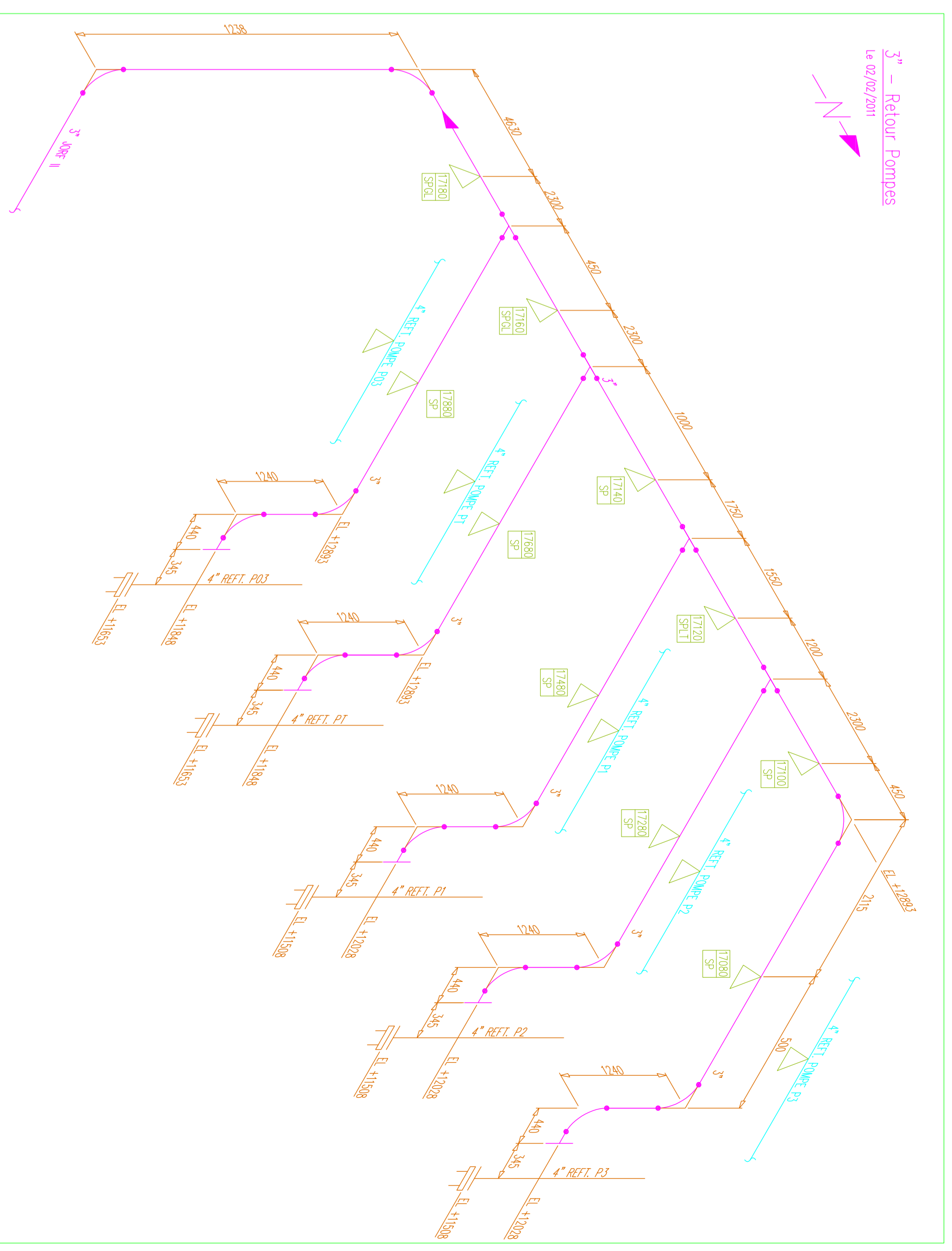
jaques.martin@martin-jacques-saif
www.martin-jacques-saif

MARTIN Jacques S.A.
Bureau d'études
Tél. 0594 280 652
Port. 0694 458 741

Z.I. Le Pain - Impasse des Anoueres - 97311 ROJIRA

- CONDITIONS DE CALCUL
- SECHE DES BRIDES : 300g
 - MATIERE : - TUBE : AP5L C4/B/ASTM A106 Gr.B (B36.10) SA40
 - BRIDES : ASTM A105 - ASME/ANSI B16.5
 - PRESSION DE CALCUL : 50b
 - PRESSION MAXI DE SERVICE : +40C
 - TEMPERATURE MAXI DE SERVICE : +10C
 - TEMPERATURE MINI DE SERVICE : -20C
 - TEMPERATURE MAXI SERVICE : +50C

- Asservissement
- Air Comprimé
- GPL Retour Soupapes
- GPL Retour Pompes
- GPL Equilibre Gaz
- GPL Emplissage Butane
- Liquide
- GPL Sourtage
- Butane Liquide
- GPL Dégazage



SYMBOLE	DESIGNATION
SP	Support poids
SPGL	Support poids + guide longitudinal
SPGT	Support poids + guide transversale
SPLI	SEM-ANCRAGE =Support poids+guide longi. & transversal
AN	Ancrage (ou noeud associé à un déplacement)
SR	Support à ressort
GL	Guide Longitudinal
BTVGL	Blocage transversal + vertical + guide longitudinal

Rev	Désignation	Dessiné	Date	Vérifié	Date
3	Mise à jour	J.Martin	15/04/11	Weather	15/04/11
2	Mise à jour	B. Brunet	28/02/11	Weather	28/02/11
1	Mise à jour	B. Brunet	29/07/10	Weather	29/07/10
0	Edition d'origine	Auritec	18/06/10	Auritec	18/06/10

TISSOT PARIS - 22556-C431-1 - AFRICA GAZ

ISOMETRIQUE DE CALCUL

RTW715 - RESEAU GPL

33720 PODENSAC - FRANCE